



Das intelligente Händrucksystem erleichtert die Bedienung des Kippschalters. Drücken Sie den Knopf auf beiden Seiten und stellen Sie die Leiter ein!



Extra starkes Kugelgelenk mit 4-Punkt-Verriegelung Quad-Lock™



Praktischer und stabiler Rapid Lock® Drehverschluss zur Einstellung der Leiterlänge.



Abgewinkelte Stufen bieten eine ebene Standfläche. Stufenbreite bei Einzelstufen 25 mm und wenn die Stufen der äußeren und inneren Leiter bündig sind, beträgt die Stufenbreite 80 mm



Praktische Transporträder bei den größten Modellen erleichtern den Transport der Leiter.

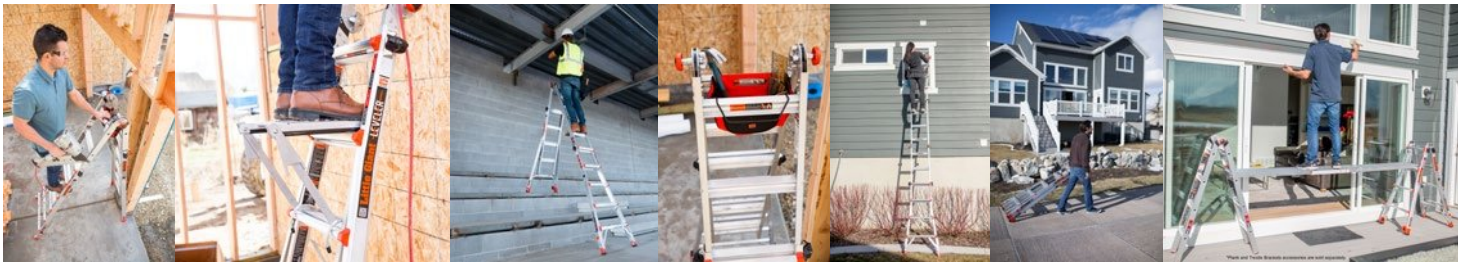


Hergestellt aus hochfestem Aluminium mit guter Korrosionsbeständigkeit - starke und robuste Leiter, die dennoch leicht ist.



Ausgestattet mit stabilen Teleskop-Stützfüßen - dadurch ist die Leiter auch für den Einsatz auf unebenem Boden mit Höhenunterschieden geeignet, da die Stützfüße individuell in der Länge verstellt werden können.

HINWEIS: Zur Einhaltung der Anordnung der Leitern gemäß EN131-Professionelle Mehrzweckleitern ab einer Leiterlänge von 3 m (als Schiebeleiter) müssen mit Stützfüßen ausgestattet sein!



Aufgestellt als Wienerleiter ist es möglich, einen Teil der Leiter senkrecht stehen zu lassen, so dass man sehr nah an die Wand herankommt

Die als Zubehör erhältliche Sicherheitsplattform ist bei längeren Arbeiten auf gleicher Höhe sehr nützlich.

Da jedes Ende separat ausgezogen werden kann, kann die Leiter auf Treppen oder anderen Flächen mit Höhenunterschieden aufgestellt werden

Um die Funktionalität Ihrer Leiter zu erweitern, können Sie zahlreiches Zubehör, wie z. B. die Werkzeutasche, erwerben.

Als Schiebeleiter kann die Multileiter beim größten Modell bis auf 6,90 m ausgezogen werden.

Die Leitern werden mit Radern für einen einfachen und ergonomischen Transport geliefert.

Mit einem Satz Scharniere und einem Teleskopbrett können Sie Ihre Leiter als kleines Gerüst verwenden.

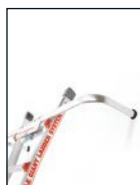
Art.Nr.	DB-nr.	Schritt	Teilungslänge wiener m	Weglänge Spross m	Transport-Länge m	Breite cm	Gewicht kg	Preis CHF.
JU4ILG101QA	Z265646	4/7	2,29	4,55	1,40	61	16,2	620,-
JU4ILG102QA	Z265647	5/9	2,90	5,77	1,70	69	19,5	680,-
JU4ILG103QA	Z265648	6/11	3,51	6,99	2,01	76	24,5	780,-

GIANT Mehrfachleiter "Conquest Aluminium" Zubehör

Alle Preise verstehen sich zzgl. MwSt. 3 Jahre GARANTIE



Scharnier (alu)
Mit dem Scharnier können die Außenleitern zu einer separaten Wienerleiter zusammengesetzt werden. Sie können dann 1 Multileiter in 2 Wiener Leitern umwandeln.
Art-Nr.: JU4ILG212
DB-nr.: I611766
Preis CHF38,-



Abstandshalter
6Wird dort eingesetzt, wo es unpraktisch ist, dass die Spitzen der Leiter direkt an der Wand aufliegen, um eine bessere seitliche Stabilität und einen größeren Arbeitsabstand zur Wand zu erreichen Spannweite 34x125 cm.
Art.-Nr.: JU4ILG111
DB-nr.: I270699
Preis CHF120,-



Sicherheitsplattform
Die Sicherheitsplattform ist praktisch, wenn man lange auf gleicher Höhe arbeitet.
Art.-Nr.: JU4ILG104
DB-nr.: I270701
Preis CHF110,-



Teleskop Planke
Kann als Plattform zwischen zwei Wiener Leitern montiert werden. Die äußeren Sprossen einer Mehr-sprossenleiter können demon-tiert und mit einem Aufhängesatz (Teilenummer 4ILG212) als separate Wiener Leiter montiert werden. Die Teleskopbühne kann dann zwischen der inneren und der äußeren Wiener Leiter montiert werden. Stehhöhe bis zu 1 m.
Breite: 33 cm Länge: 183-274 cm
Art.-Nr.: JU4ILG183 DB-nr.: I270704
Preis CHF380,-
Breite: 33 cm Länge: 244-396 cm
Art.-Nr.: JU4ILG244 DB-nr.: I270706
Preis CHF450,-



Werkzeugablage
Ablage für Ihre Werkzeuge. Löcher für z.B. Hammer und Schraubenzieher. Kann eine kleine Farbdose aufnehmen und hat eine magnetische Ablage für Schrauben und Nägel.
Art-Nr.: JU4ILG012
DB-nr.: I607745
Preis CHF90,-



Rollender Eimer
Der große Rollenkelbel erspart Ihnen das Auf und Ab beim Streichen. Ausgestattet mit einem magnetischen Bürstenhalter.
Art.-Nr.: JU4ILG050
DB-nr.: I607744
Preis CHF80,-



Werkzeutasche
Geräumige Werkzeutasche für Werkzeuge und andere Dinge, die Sie für die Arbeit benötigen.
Art.-Nr.: JU4ILG040
DB-nr.: I611762
Preis CHF75,-

