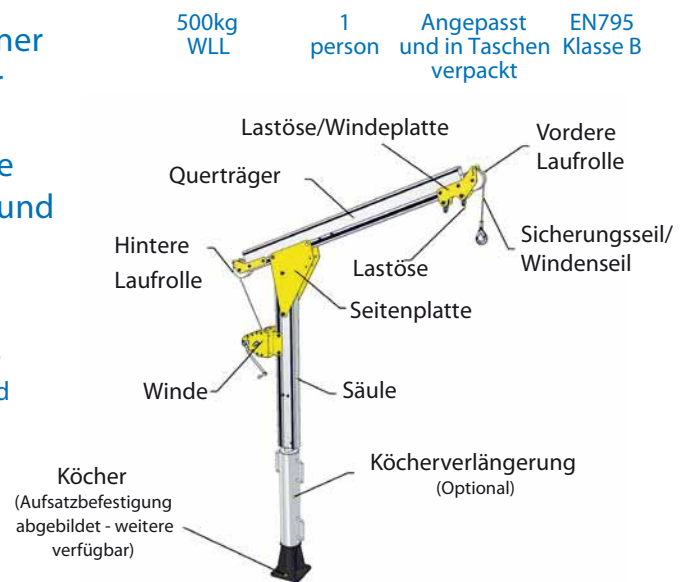




Eine umfangreiche Palette von Davits mit einer Tragkraft von bis zu 500kg und einer mit der Fingerspitze steuerbaren Rotation von 360° für problematische Standorte, die eine große Bandbreite an Standardoptionen von Höhe und Radius bieten - Maßanfertigung möglich.

Besonders geeignet für Standorte mit eingeschränktem Platzangebot (Kopfhöhe, Geländer usw.). Entwickelt für die Einhaltung der Richtlinien zur Handhabung von Lasten und zur Vermeidung von Arbeiten in der Höhe.

NB TYP W wird mit Winde- und Ketten-Montagehaken angeboten
TYP S wird nur mit Kettenhebung angeboten



Die Fakten:

- Leichte, transportable, sichere Einheiten, die besonders hohe Anforderungen erfüllen:
 - Erfüllt Anforderungen für die manuelle Handhabung von Lasten
 - Geringere Wartungskosten
 - In Taschen verpackt zum einfachen Transportieren und Lagern
 - Leistung
 - Tragkraft für Güter bis zu 500kg
 - oder
 - Absturzsicherung für 1 Person (EN795:2012)* und Seilfahrt
 - Betriebsradius bis zu 3000mm**
 - 2 Hubpositionen standardmäßig (A&B)
 - Einzigartige, extrem reibungsarme Lager zum einfachen Drehen unter Höchstlast - 360°
 - Rotation mit Fingerspitze steuerbar
 - Schnelle Montage & Bedienung durch eine Person; kein Werkzeug erforderlich - nur 2 Hauptteile
 - KÖcherverlängerungen für zusätzliche Höhe und optimale Säulenlänge erhältlich
 - Doppelte Lastösen für Heben mit dem Arm bzw. Winden-Zubehörteile
 - Passend für Standardköcher von REID - große Bandbreite erhältlich
 - Eloxierter Oberfläche für saubere Handhabung
 - Passt in einen normalen Lieferwagen
- * Als Sonderausstattung verfügbar
** Verbunden mit einer Reduzierung der Traglast (max. 1900mm für EN795)
- [Patentiertes Design](#)

Optionen & Sonderausstattungen:



- Integrierter Radträger zur Reduzierung von manueller Handhabung



- Querträger-Radius einstellbar
- Absturzsicherung (nach EN795:2012), und Seilfahrt

Individuelle Anpassung und Alternativen möglich...



TYPE VS
T-DAVIT Schubalken mit Bögen mit Variablem Radius



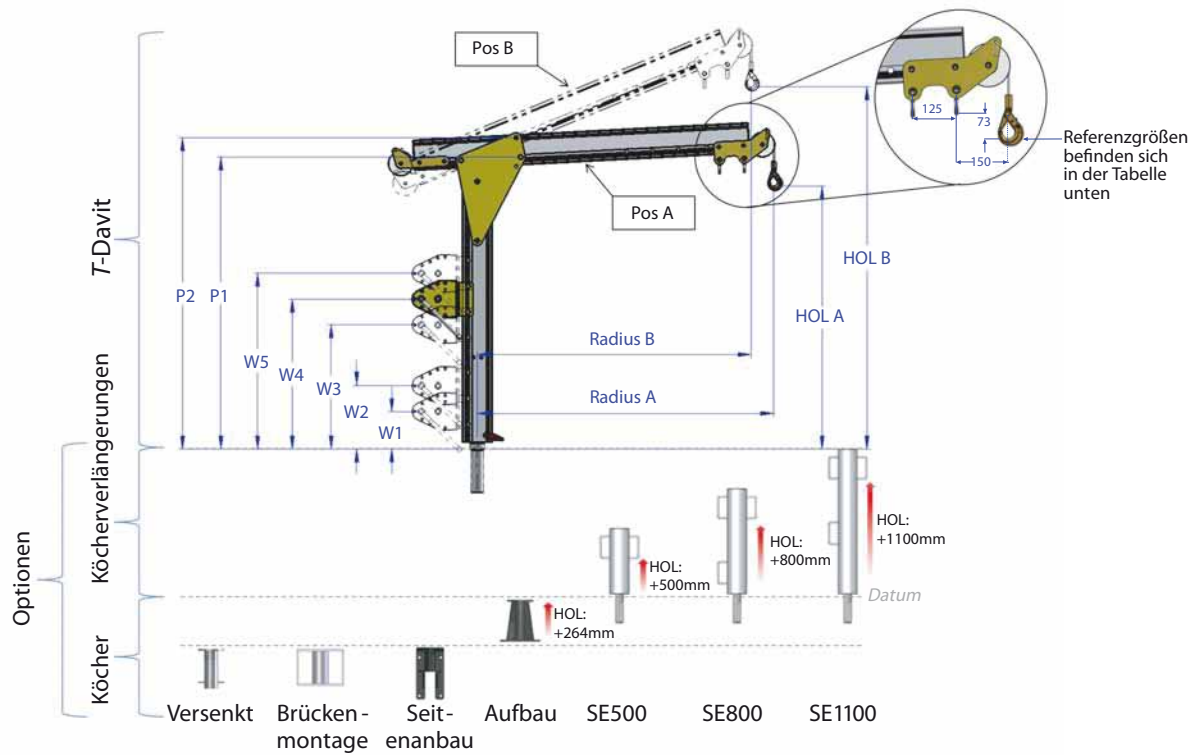
TYPE VW
Variabel gewundener T-DAVIT Schubalken mit Bögen und Oberwinde



TYPE VW
Variabel gewundener T-DAVIT Balken mit Bögen und Unterwinde

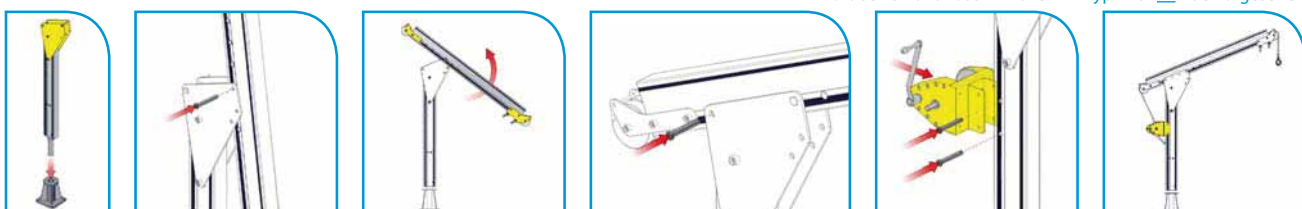


TYPE T
Verzahnte Wälzmutter T-DAVIT



Querträger-Option	1		2		3		4		Winden position	P1	P2		
Position	A	B	A	B	A	B	A	B					
Radius (mm)	1000	925	1200	1110	1600	1478	2000	1850					
Traglast 1 (kg)	400		325		250		200						
Traglast 2 (kg)	500		400		300		250						
Traglast 3 (kg)	500		500		400		300						
Säulenoptionen	Hubhöhe (HOL) (mm)												
1	839	1151	839	1227	839	1380	839	1532	W1	201	982	1081	
									W2	331			
2	1019	1331	1019	1407	1019	1560	1019	1712	W1	201	1162	1261	
									W2	331			
									W3	625			
3	1329	1641	1329	1717	1329	1870	1329	2022	W1	201	1472	1571	
									W2	331			
									W3	625			
									W4	755			
4	1644	1956	1644	2032	1644	2185	1644	2337	W3	755	1787	1886	
									W4	885			
									W5	1015			
5	1954	2266	1954	2342	1954	2495	1954	2647	W5	1100	2097	2196	

Größen sind für das Einhängen im Typ mit Winde vorgesehen



MONTAGE